

Mit uns auf dem Weg zur Spitze

Dipl.-Ing. Walter Abel Management Consulting

Karl Czerny - Gasse 2/2/32
A - 1200 Wien

' +43 1 92912 65

7 +43 1 92912 66

office@walter-abel.at
www.walter-abel.at

Firmenprofil

Portfolio:

- u Performancemanagement
- u Prozessmanagement
- u Projektmanagement
- u IT Service Management

- u Externe Qualitätssicherung für IT Projekte
- u Management auf Zeit

- u Business Intelligence Lösungen

Gegründet 2008

(als Nachfolgeunternehmen der
stratCON Management Consulting)

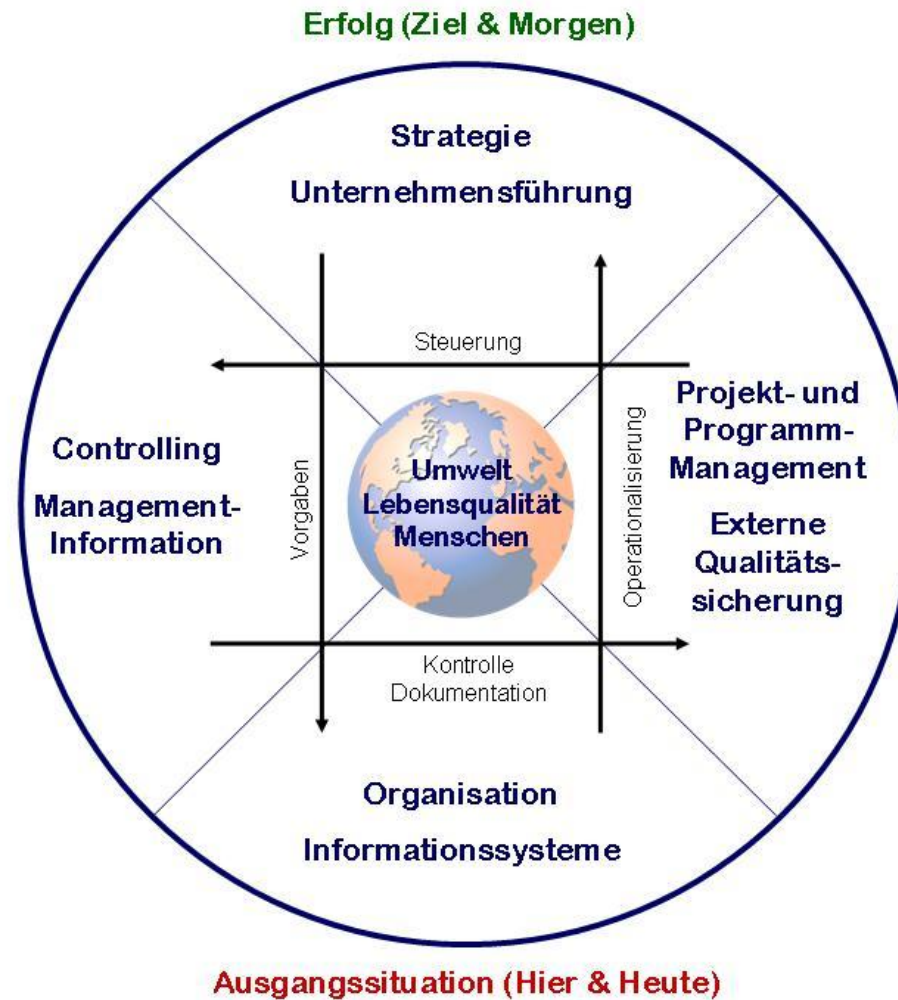
Leitbild:

Wir sind ein Netzwerk von Management Consultants mit **internationaler Erfahrung**. Objektivität, Unabhängigkeit und Praxisbezug prägen unser Denken und Handeln. Die **Umsetzung** steht neben der **Analyse** und **Konzeption** im Vordergrund. Dabei werden wir vom Grundsatz der **Nutzenoptimierung** für unsere Kunden geleitet. Der **Mensch** und seine **Lebensqualität** stehen für uns im Mittelpunkt des wirtschaftlichen Handelns. Wir übernehmen auch Verantwortung für die Umsetzung in Form des Managements auf Zeit.

Dienstleistungskonzept:

Unser Ziel ist **ganzheitliche Beratung**, die dem Kunden Wissenstransfer und damit eigenständiges Agieren nach dem Beratungseinsatz sicher stellt. Die Zusammenarbeit mit Partnern und Systemherstellern garantiert **Lösungskompetenz aus einer Hand**.

Systemischer Beratungsansatz



Internationale Erfahrung



Österreich



Kroatien



Belgien



Russische Föderation



Bulgarien



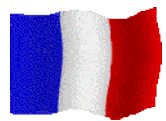
Slovakische Republik



Deutschland



Tschechische Republik



Frankreich



Ungarn



Finnland

Erfahrungen im Detail Aufgabenstellungen

Dipl.-Ing. Walter Abel
Management Consulting

└ Performance Management

- └ Strategieentwicklung
- └ Performanceoptimierung
- └ Controlling
- └ Managementinformationssysteme
- └ Unternehmenssanierung

└ Prozessmanagement

- └ Ablaufoptimierung
- └ Prozessautomatisierung
- └ Logistik

└ Projektmanagement

- └ Projektmanagement, Coaching
- └ Externe Projekt - Qualitätssicherung

└ IT Service Management

- └ IT Organisation
- └ Ablaufoptimierung
- └ ITSM Lösungen

└ Qualitätsmanagement

- └ ISO 9000

└ Unternehmensübergabe

- └ Unternehmensbewertung
- └ Projektbegleitung
- └ Coaching für Übergeber und Übernehmer

└ Management- und Personal Coaching

Erfahrungen im Detail

Branchen

Dipl.-Ing. Walter Abel
Management Consulting

└ Dienstleistungsunternehmen

- └ Telekommunikation
- └ EDV

└ Industrie

- └ Industrieanlagenbau
- └ Automobilindustrie
- └ Baumaschinenindustrie
- └ Metallverarbeitende Industrie
- └ Glasindustrie
- └ Textilindustrie
- └ Holzverarbeitende Industrie
- └ Öl- und Gasindustrie
- └ Lebensmittelindustrie

└ Öffentliche Verwaltung

Beispielhafte Referenzen



Referenzen der Vorgängerfirma stratCON Management Consulting



Performancemanagement

- u Strategische Unternehmensplanung, Strategie - Check
- u Value Management (Unternehmenswertsteigerung)
- u Risk Management (Umgang mit unternehmerischen Risiken)
- u Strategisches Controlling
- u Wirtschaftlichkeits- und Investitionsbewertungen
- u Balanced Scorecard inklusive Softwarelösung
- u Unternehmensübergabeberatung
- u IS / IT - Strategie
- u IT Service Management (ITIL, CobiT, ISO 20000)

Prozessmanagement

- u Systemische Organisationsentwicklung
- u Prozessmanagement inklusive Softwarelösung
- u Optimierung der Ablauf- und Aufbauorganisation
- u Wissensmanagement
- u Qualitätsmanagement
- u Informationsmanagement
- u Neutrale Pflichtenhefte für EDV - Systeme
- u IT Service Management (ITIL, CobiT, ISO 20000)

Projektmanagement

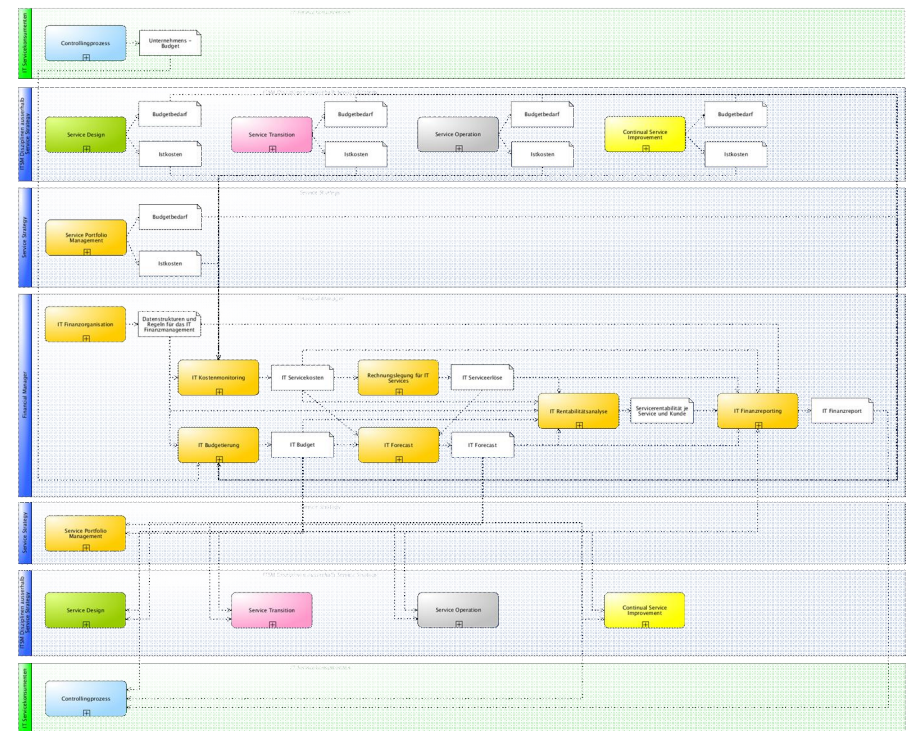
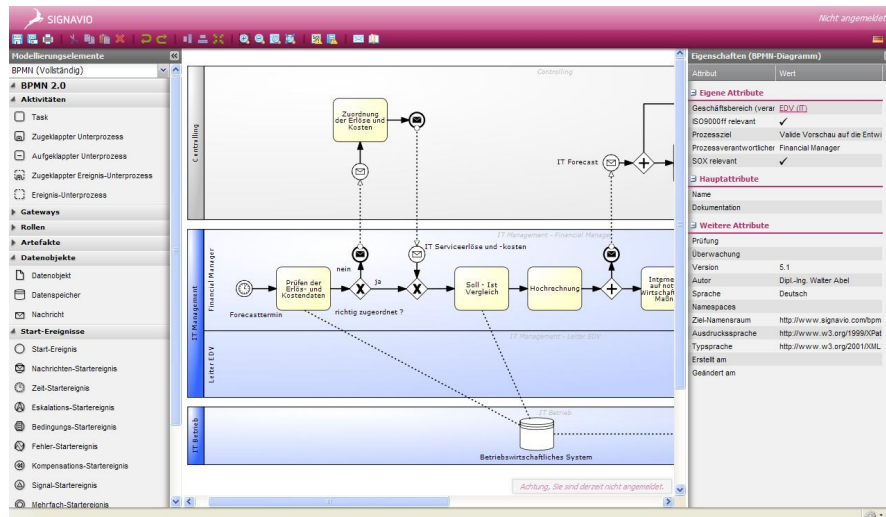
- u Operatives Projektmanagement
- u Projektmanagement - Training
- u Projektmanagement - Coaching
- u Externe Qualitätssicherung für IT - Projekte

Signavio Process Editor



Kollaboratives Prozessmanagement von Design und Analyse zum Publizieren

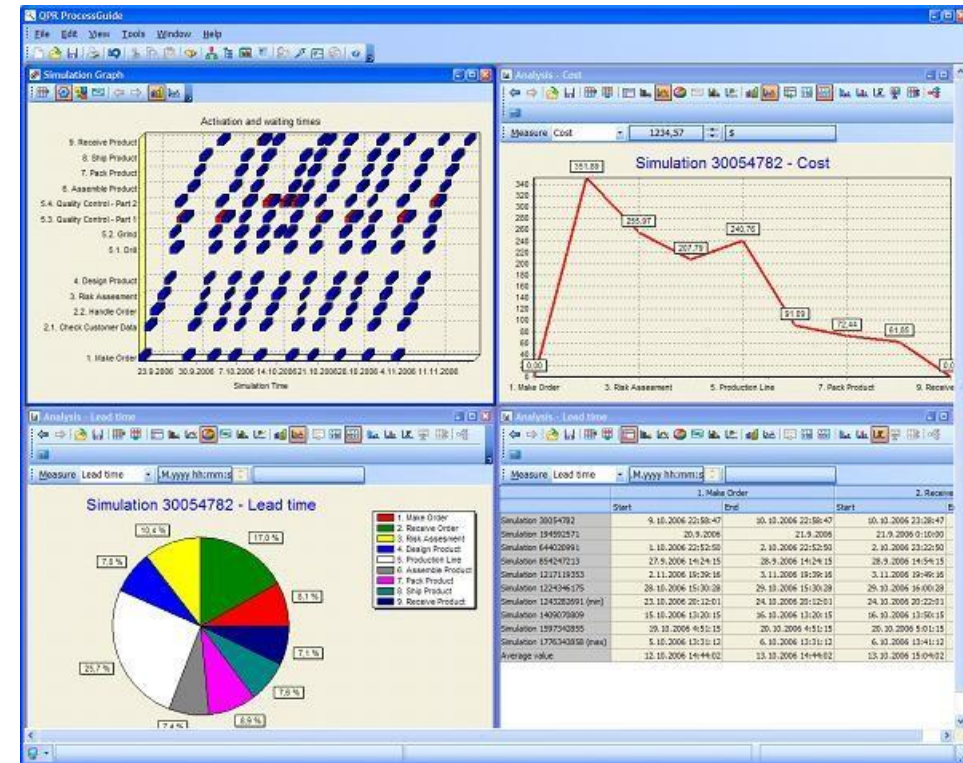
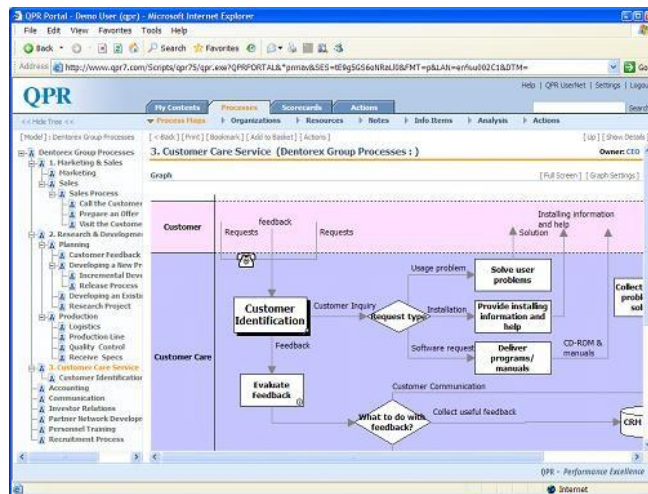
- ⊔ Prozessanalyse und -design
- ⊔ Intuitive, webbasierte Modellierung
- ⊔ Import von ARIS® Modellen
- ⊔ Webbasierte Dokumentation und Publikation
- ⊔ Einfache Einbindung in Wikis und Blogs



QPR ProcessGuide

Flexibles Prozessmanagement von Design und Simulation zum Publizieren

- ⊃ Prozessanalyse und -design
- ⊃ Intuitive, multilinguale Modellierung
- ⊃ Dynamische Simulation und Optimierung
- ⊃ Webfähige Dokumentation und Publikation
- ⊃ Multiuserfähige Prozessdatenbank
- ⊃ Integration mit QPR ScoreCard

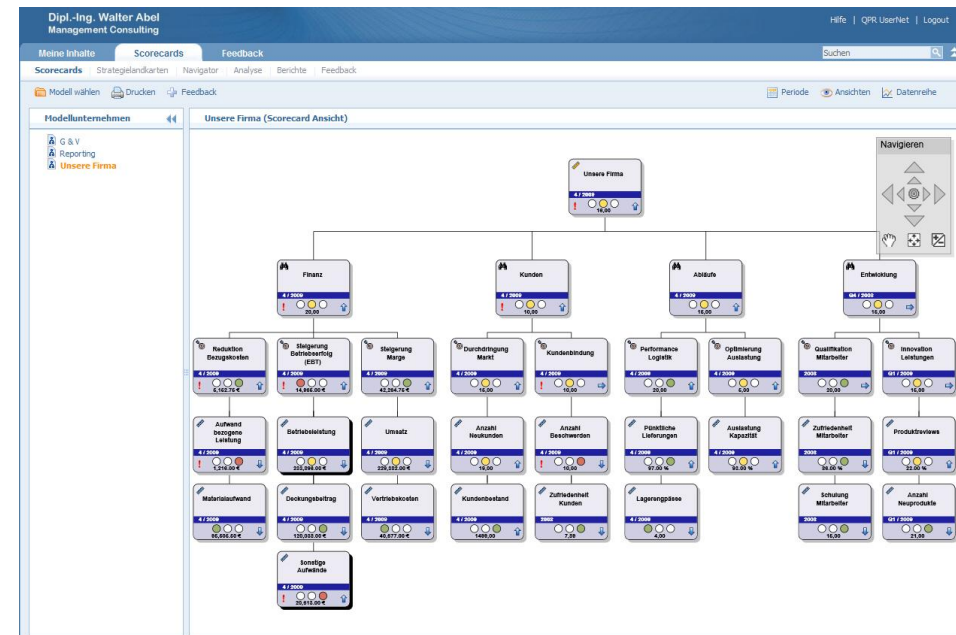
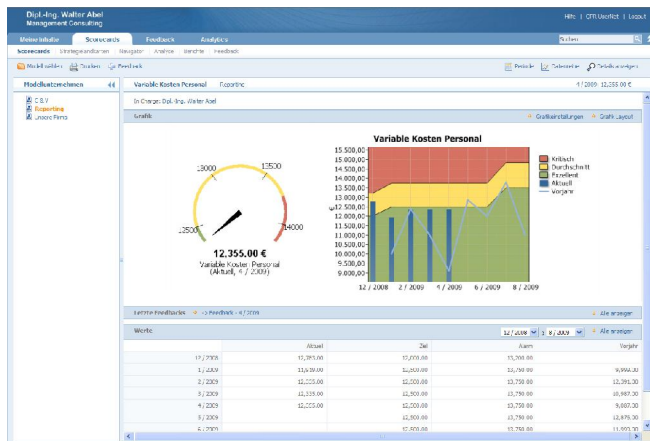


QPR ScoreCard

Die Balanced Scorecard für jede Unternehmensgröße



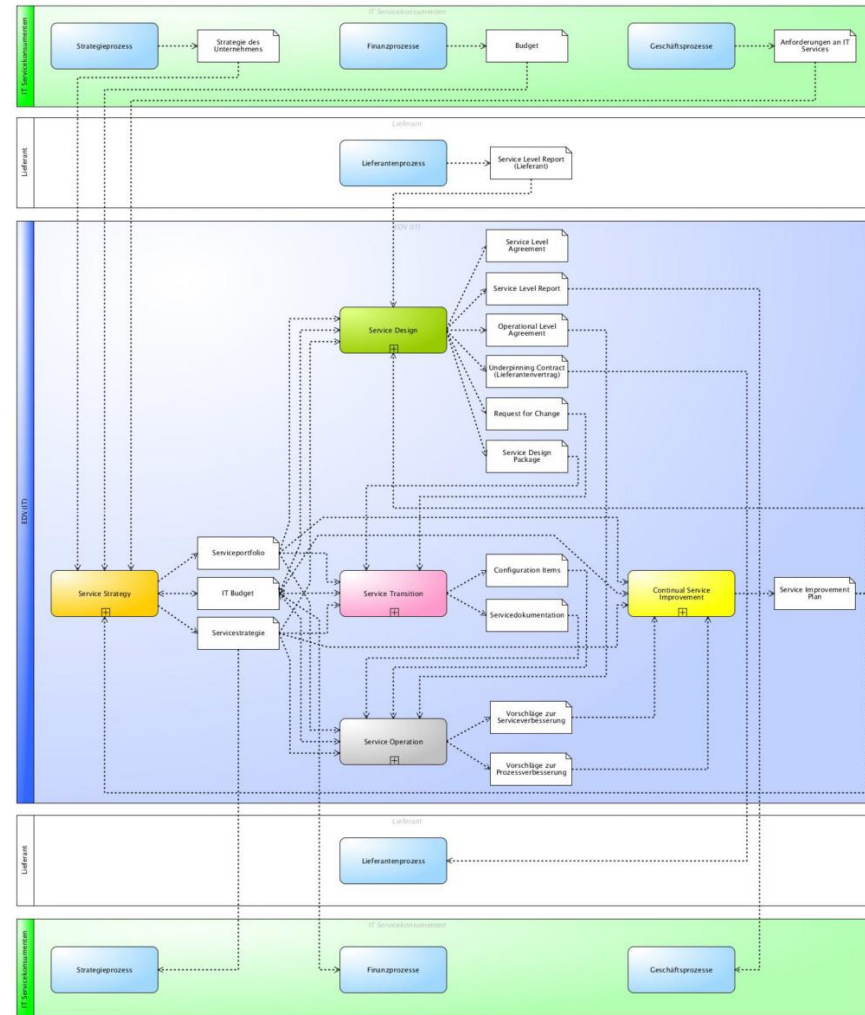
- ⊔ Durchgängige Performancemessung in allen Bereichen des Unternehmens
- ⊔ Managementinformation auf einen Blick
- ⊔ Automatische Alarmierung bei Abweichungen
- ⊔ Frei konfigurierbar
- ⊔ Webbasierende Kommunikation
- ⊔ Integration mit QPR ProcessGuide
- ⊔ Integration mit SAP BW



ITIL V3 ProcessMap

Das Best Practice Prozessmodell des internationalen Standards ITIL V3 für **Signavio Process Editor**:

- U zum Start eines ITSM - Projektes die mühsame Evaluierung der notwendigen Prozesse erspart
- U einen Vollständigkeitscheck für das geplante ITSM - Prozessmodell bietet
- U umfangreiche Checklisten und Vorlagen für das IT Service Management bereitstellt
- U die internen und externen Schnittstellen des IT Service Managements aufzeigt
- U bei der Einführung von ITSM - Systemen prozessorientierte Unterstützung bietet
- U vollständig ISO 20000 - konform ist



ITIL V3 ProcessMap

Das Best Practice Prozessmodell des internationalen Standards ITIL V3 für **QPR ProcessGuide** oder als **HTML - Modell**, das:

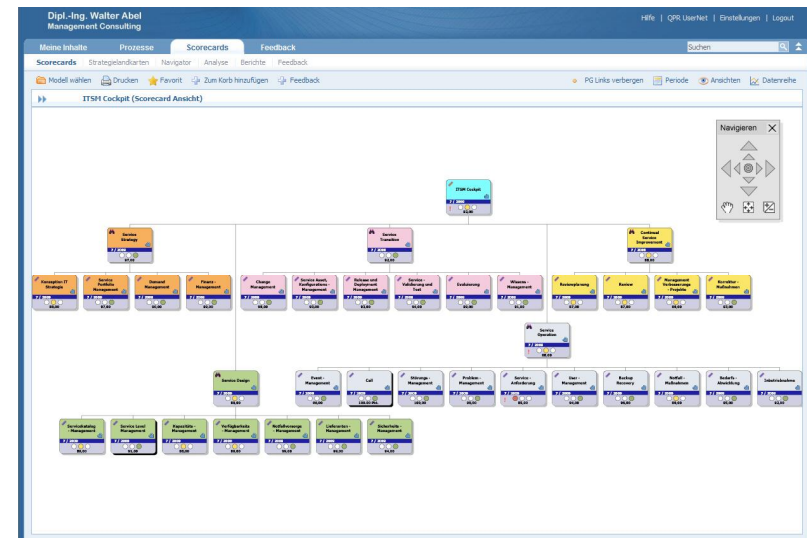
- U zum Start eines ITSM - Projektes die mühsame Evaluierung der notwendigen Prozesse erspart
- U einen Vollständigkeitscheck für das geplante ITSM - Prozessmodell bietet
- U umfangreiche Checklisten und Vorlagen für das IT Service Management bereitstellt
- U die internen und externen Schnittstellen des IT Service Managements aufzeigt
- U bei der Einführung von ITSM - Systemen prozessorientierte Unterstützung bietet
- U vollständig ISO 20000 - konform ist



ITSM Cockpit

Gesamthafes Management der IT Services auf Basis definierter IT Prozesse nach dem internationalen Standard ITIL V3 und Messung der entsprechenden Kennzahlen. Unsere Lösung integriert modular:

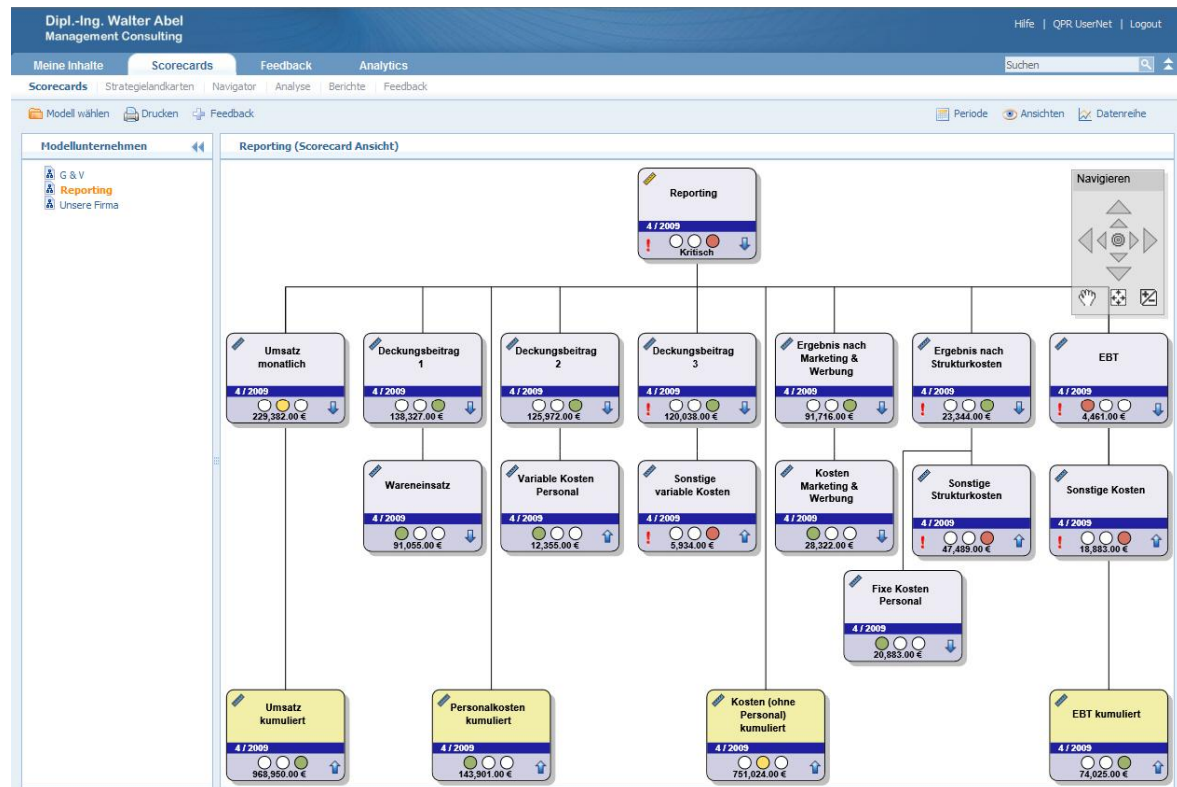
- ⊍ einen ITIL V3 konformen Servicedesk
- ⊍ eine Configuration Database
- ⊍ ein anwenderspezifisch anpassbares Prozessmodell nach ITIL V3 im QPR ProcessGuide
- ⊍ eine ITSM Scorecard basierend auf der QPR ScoreCard zur Messung und zum Reporting der prozessorientierten Kennzahlen mit eingebautem Frühwarnsystem
- ⊍ ein Benutzerportal unter Einsatz des QPR Collaboration Portals zur
 - ⊍ Darstellung der Prozesse und der Performance
 - ⊍ Kommunikation der Verantwortlichen und Benutzer
 - ⊍ Alarmierung im Abweichungsfall
 - ⊍ Analysen und Evaluierungen

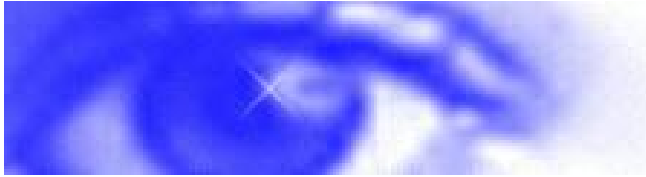


Performance Cockpit für KMUs

ist eine auf die spezifischen Bedürfnisse kleiner und mittlerer Unternehmen abgestimmte Scorecard - Lösung:

- u Reporting (Kostenrechnung, Gewinn- und Verlustrechnung) aktuell und kumuliert
- u Gesamtsicht der Firma (Cockpit)
- u Managementinformation auf einen Blick
- u Automatische Alarmierung bei Abweichungen (Kennzahlen, Trends, etc.)
- u Frei konfigurierbar
- u Integration in Vorksysteme
- u SaaS - Lösung mit minimalen Initialkosten





Mit uns auf dem Weg zur Spitze

.... gestalten wir gemeinsam die Zukunft

**Dipl.-Ing. Walter Abel
Management Consulting**

Karl Czerny - Gasse 2/2/32
A - 1200 Wien

Tel: +43 1 92912 65
Fax: +43 1 92912 66
Email: office@walter-abel.at
Internet: www.walter-abel.at