

Mit uns auf dem Weg zur Spitze

Dipl.-Ing. Walter Abel Management Consulting

Karl Czerny - Gasse 2/2/32
A - 1200 Wien

' +43 1 92912 65

7 +43 1 92912 66

office@walter-abel.at
www.walter-abel.at

Die Lösung zur performanceorientierten Unternehmensführung

Dipl.-Ing. Walter Abel

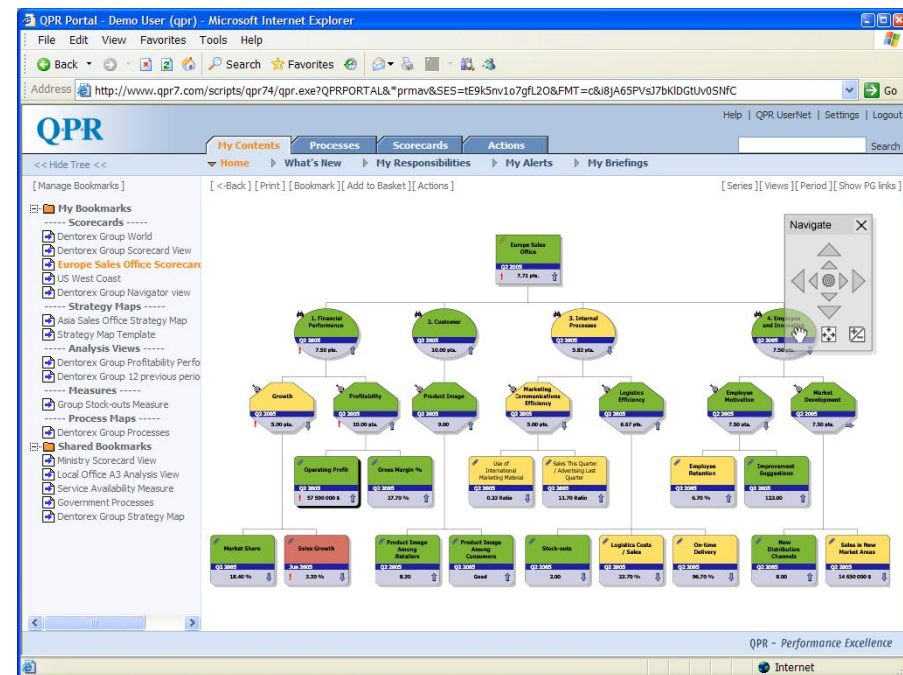
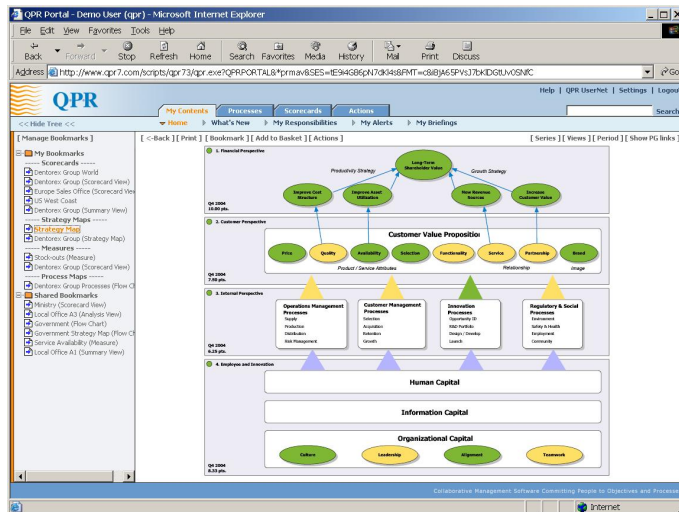
Geschäftsführer

Die Lösung für das Performance Management

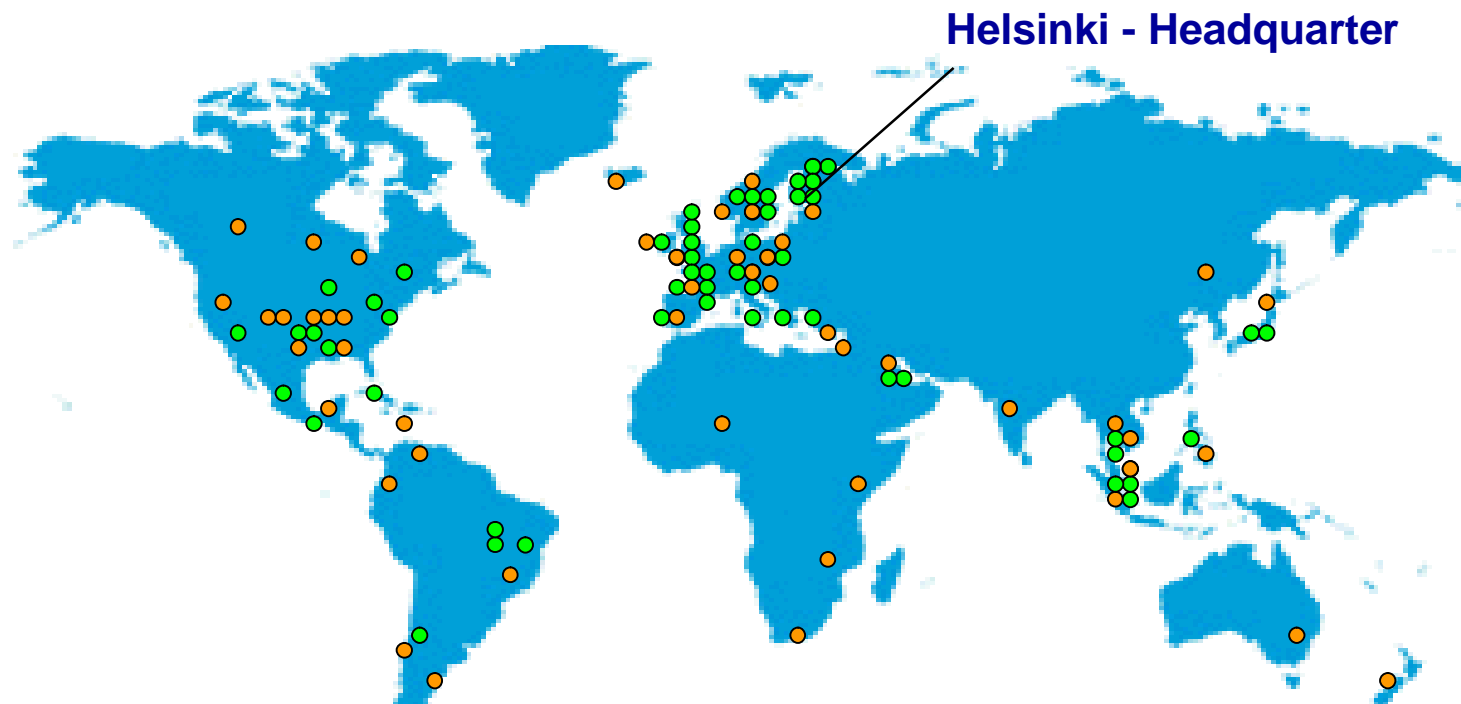
QPR ScoreCard

Flexibles Performance Management für jede Unternehmensgröße

- u Durchgängige Performancemessung in allen Bereichen des Unternehmens
- u Managementinformation auf einen Blick
- u Automatische Alarmierung bei Abweichungen
- u Frei konfigurierbar
- u Webbasierende Kommunikation
- u Integration mit QPR ProcessGuide



Wer ist QPR Software Plc. ?



Helsinki - Headquarter

- QPR Partner
- QPR Kunden

QPR ist der führende Anbieter von interaktiven Software - Lösungen für die Balanced Scorecard und das Prozessmanagement

Wir sind Lösungspartner für Österreich und CEE

Wer ist QPR Software Plc. ?

- u Software an mehr als 1000 Kunden verkauft, 30.000+ User in 45 Ländern seit 1991
- u Beispielhafte Referenzen:

PRICEWATERHOUSECOOPERS



ANDRITZ

STORAENSO

Electrolux
IT Solutions

Canon

Marshall

Johnson & Johnson

GoldenWest

swisscom
fixnet
Simply in touch.

Dublin City
Baile Átha Cliath

CITY OF
YORK
COUNCIL

MINISTRY OF
TRADE AND INDUSTRY

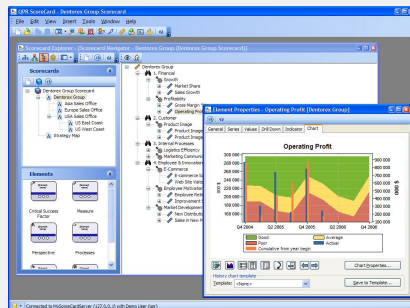


QPR ScoreCard Anwendergruppen

BSC Developer



- u Erstellung Strategy Maps
- u Erstellung Scorecards
- u Messgröbendefinition
- u Design Konsolidierungen
- u Vergabe Users Rights

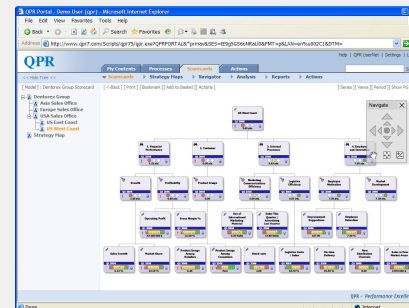


QPR ScoreCard D-Client

BSC Owner



- u Ansicht und Analyse
- u Update manuelle Werte
- u Erstellung Kommentare
- u Erstellung Action Plans
- u Upload von Dokumenten

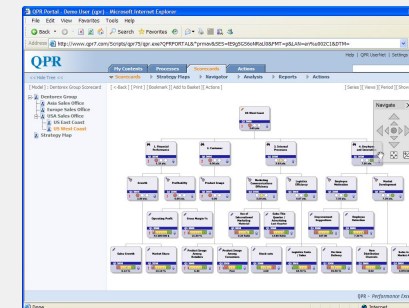


QPR Collaboration Portal

Interest Group / Stakeholder



- u Review Performance
- u Analyse der Strategie
- u Erstellung Action Plans
- u Validierung Strategie

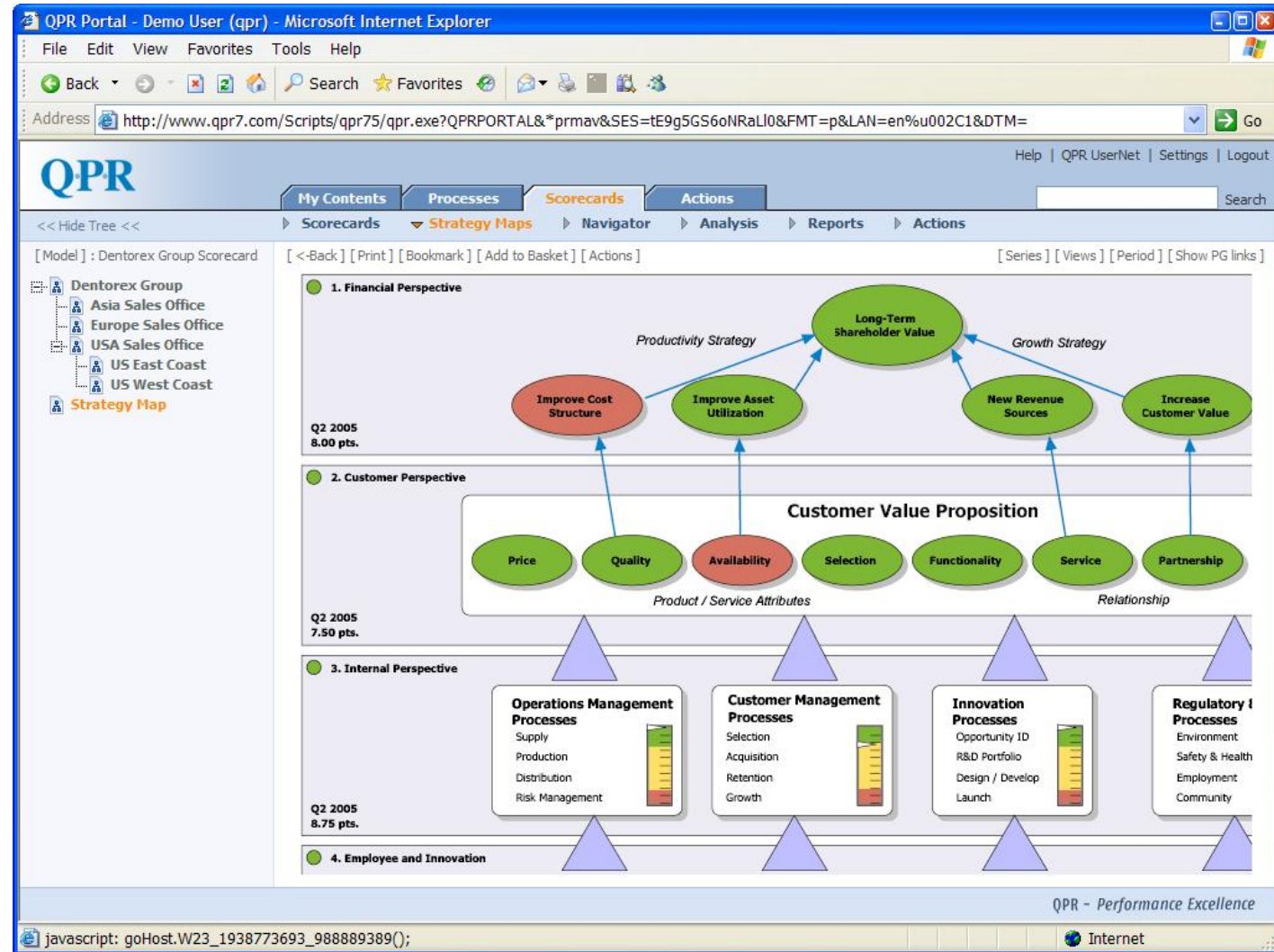


QPR Collaboration Portal

QPR ScoreCard Strategie

Dipl.-Ing. Walter Abel
Management Consulting

- Strategy Maps beschreiben die Strategie Ihres Unternehmens
- und definieren die Wege zur Zielerreichung
- und zeigen den aktuellen Erfüllungsgrad

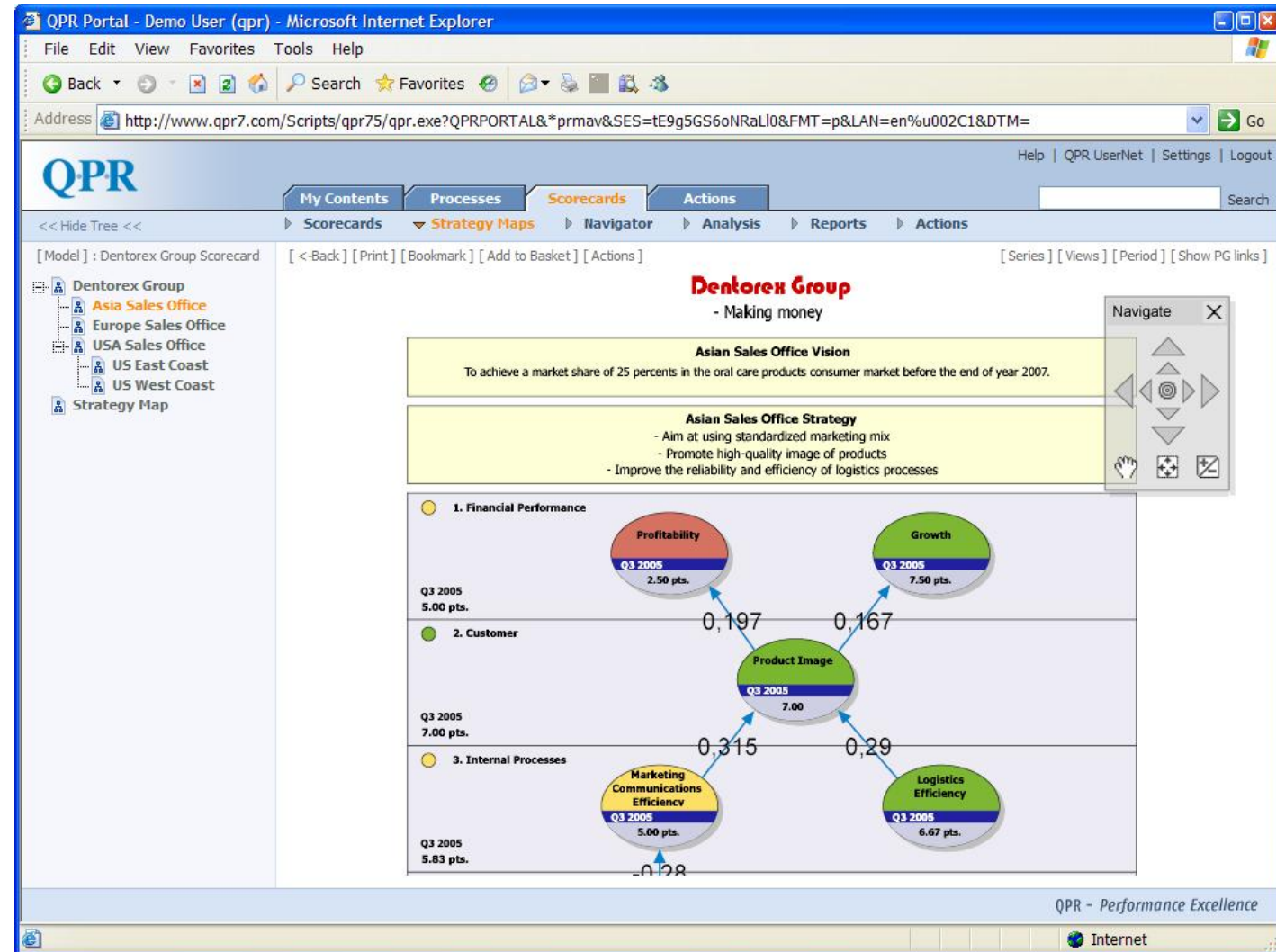


QPR ScoreCard

Korrelationsanalyse

Dipl.-Ing. Walter Abel
Management Consulting

- Die Korrelation einzelner Elemente Ihrer Strategie werden online auf Basis der Istwerte analysiert
- Dadurch wird der Einfluß einzelner Maßnahmen der Umsetzung Ihrer Strategie transparent



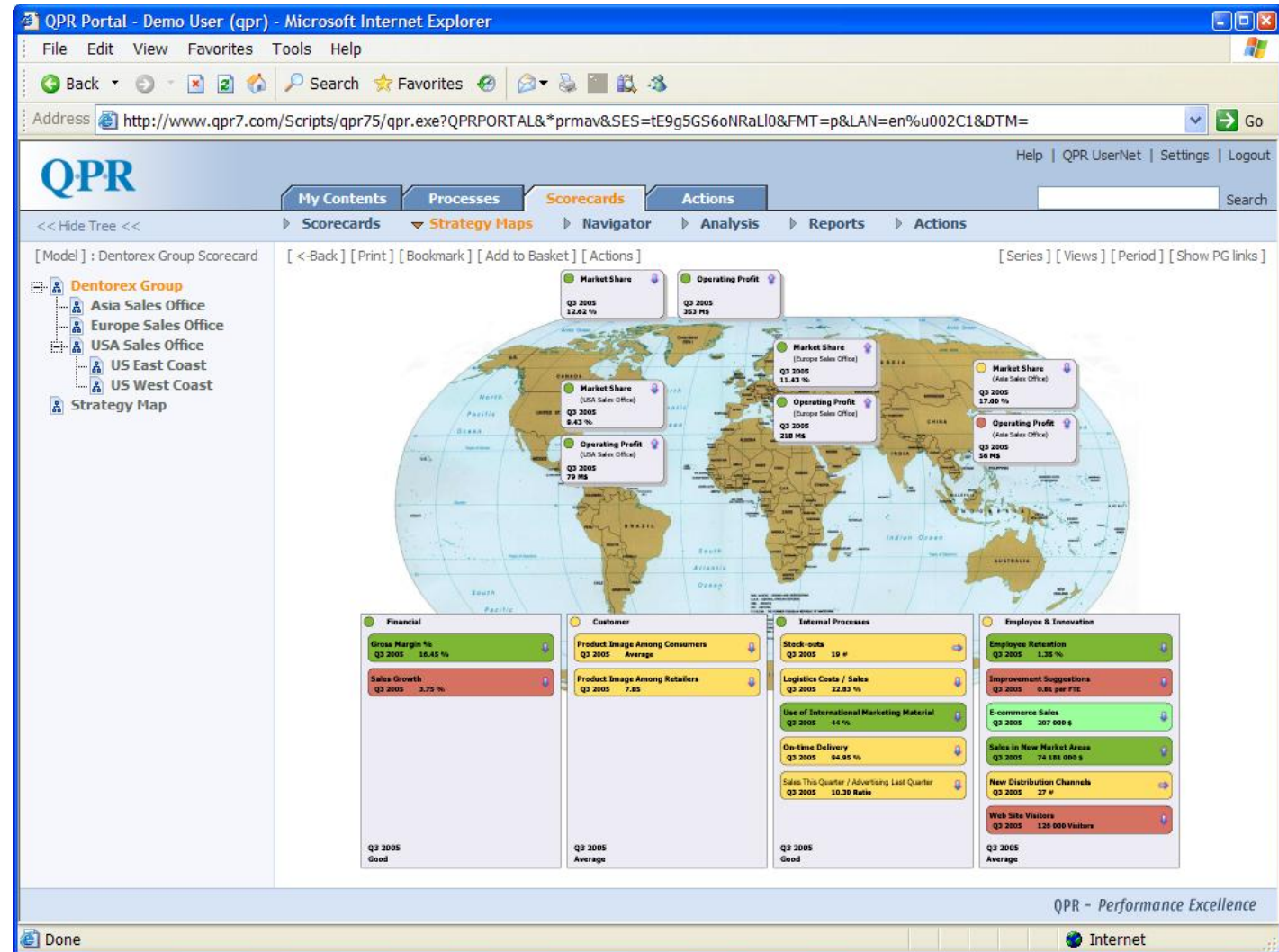
QPR ScoreCard

Performance Maps & Dashboards

Dipl.-Ing. Walter Abel
Management Consulting

U Die Performance
Ihres
Unternehmens
auf einen Blick

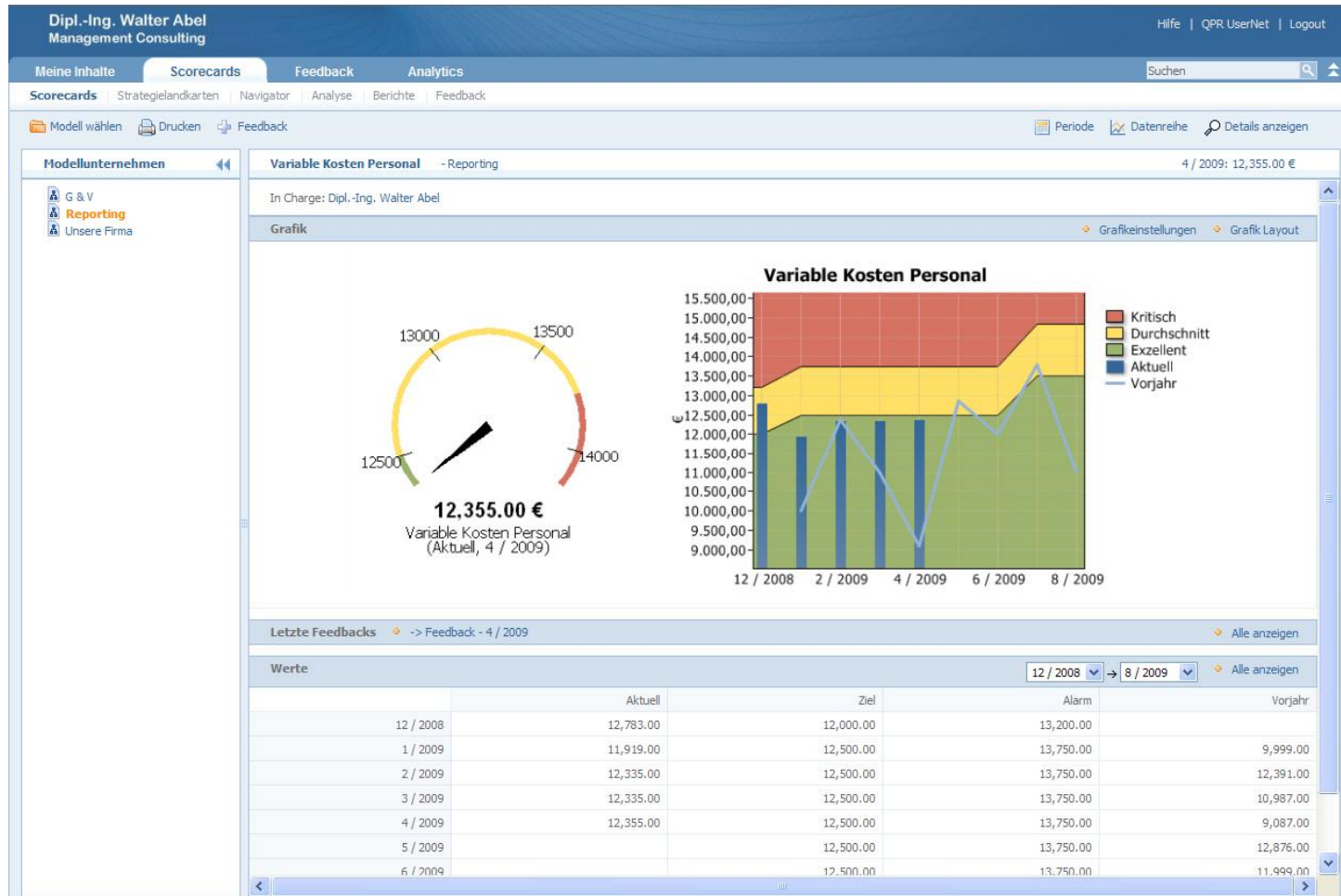
U Die Wirksamkeit
Ihrer Strategie
auf einen Blick



QPR ScoreCard Im Cockpit Ihres Unternehmens

Dipl.-Ing. Walter Abel
Management Consulting

- U Performance Indikatoren in aktueller und Trendsicht
- U Beliebig viele Perioden vergleichbar
- U Automatischer Datenimport aus Vorsystemen mit definierbarer Periodizität
- U Aufbereitung komplexer Messwerte in der Scorecard

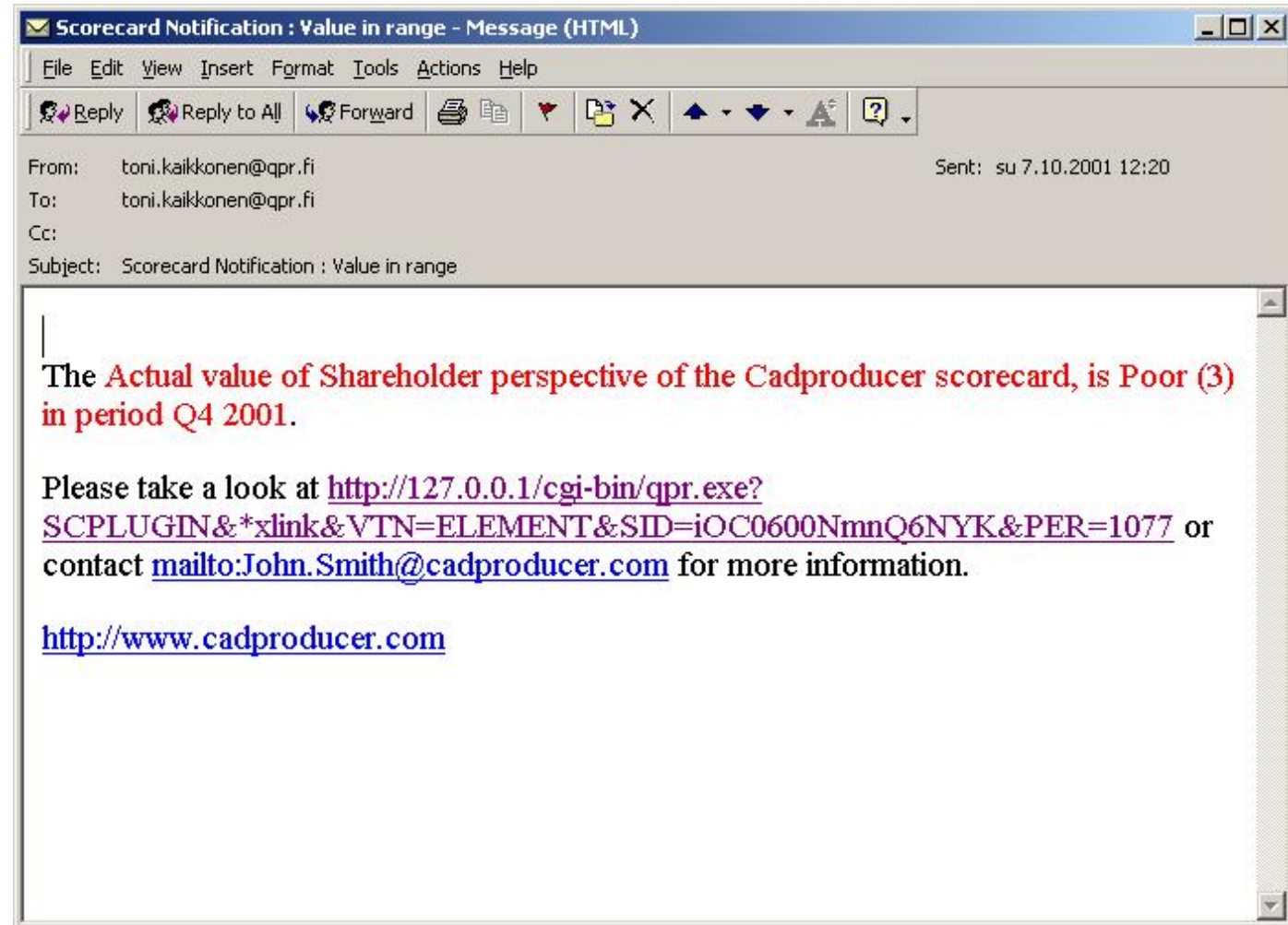


QPR ScoreCard

Echtzeit - Alarmierung

Dipl.-Ing. Walter Abel
Management Consulting

- U Definierbare Email - Alarme in Abhängigkeit von den aktuellen Werten bzw. Trend der Messgrößen
- U Definierbare Nachverfolgungsstrategie



QPR ScoreCard Analyse mit Drilldown

Dipl.-Ing. Walter Abel
Management Consulting

U Drilldown auf einzelne Kenngrößen und dahinter liegende Maßnahmen gibt permanenten Überblick über die aktuelle Situation Ihres Unternehmens in selektierbarem Detaillierungsgrad

U Soviel Information wie nötig - keine Reizüberflutung

The screenshot displays the QPR ScoreCard interface. The top navigation bar includes 'Meine Inhalte', 'Scorecards', and 'Feedback'. The main content area shows a list of reporting elements under the 'Reporting' section. The table below summarizes the data shown in the screenshot.

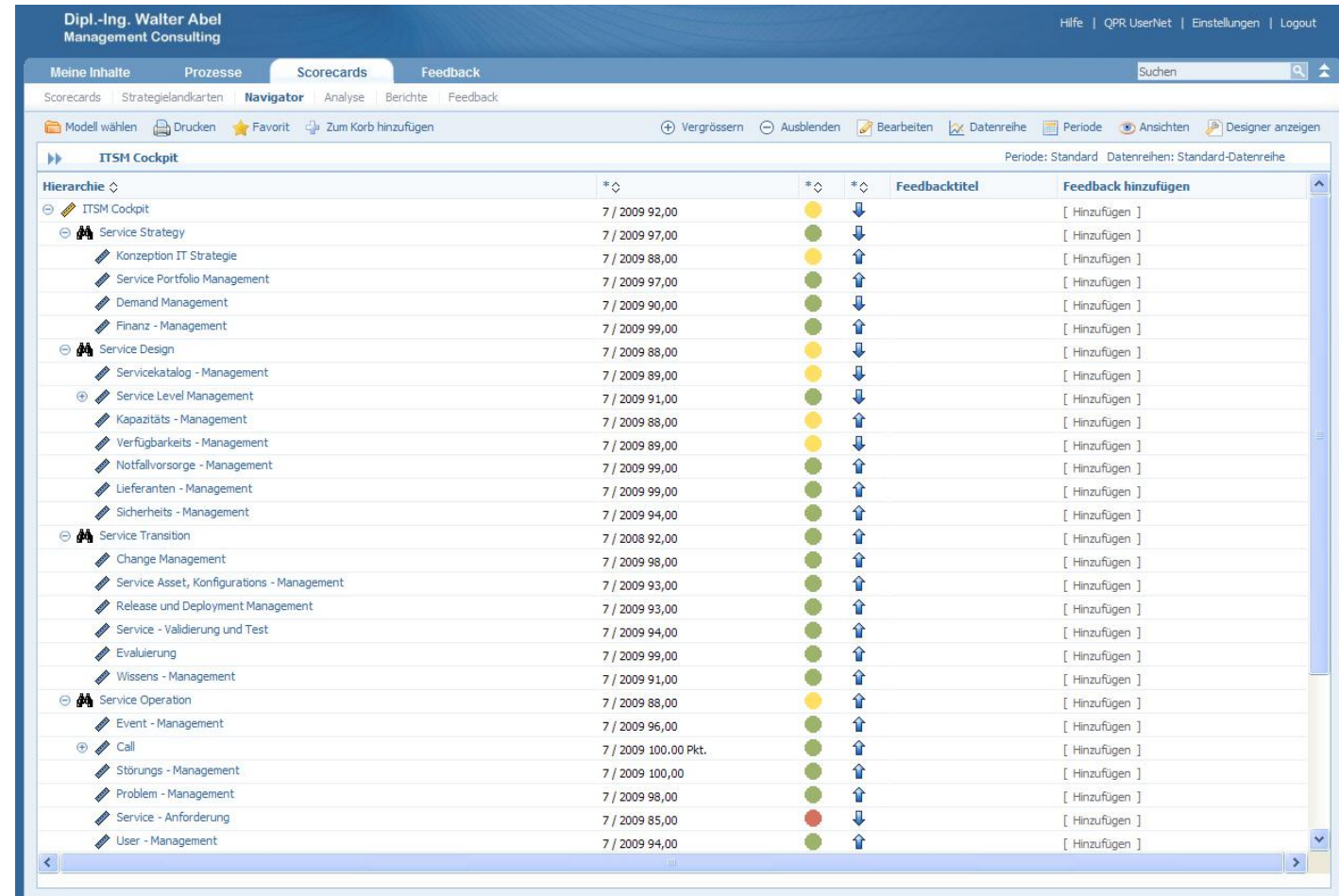
Element	Scorecard	Verantwortlich	*◇	*◇	*◇
EBT kumuliert	Reporting	Dipl.-Ing. Walter Abel (Walter Abel)	4 / 2009 74,025.00 €	●	↑
Personalkosten kumuliert	Reporting	Dipl.-Ing. Walter Abel (Walter Abel)	4 / 2009 143,901.00 €	●	↑
Umsatz kumuliert	Reporting	Dipl.-Ing. Walter Abel (Walter Abel)	4 / 2009 968,950.00 €	●	↑
Kosten (ohne Personal) kumuliert	Reporting	Dipl.-Ing. Walter Abel (Walter Abel)	4 / 2009 751,024.00 €	●	↑
Reporting	Reporting	Dipl.-Ing. Walter Abel (Walter Abel)	4 / 2009 Kritisch	●	↓
Umsatz monatlich	Reporting	Dipl.-Ing. Walter Abel (Walter Abel)	4 / 2009 229,382.00 €	●	↓
Deckungsbeitrag 1	Reporting	Dipl.-Ing. Walter Abel (Walter Abel)	4 / 2009 138,327.00 €	●	↓
Wareneinsatz	Reporting	Dipl.-Ing. Walter Abel (Walter Abel)	4 / 2009 91,055.00 €	●	↓
Deckungsbeitrag 2	Reporting	Dipl.-Ing. Walter Abel (Walter Abel)	4 / 2009 125,972.00 €	●	↓
Variable Kosten Personal	Reporting	Dipl.-Ing. Walter Abel (Walter Abel)	4 / 2009 12,355.00 €	●	↑
Deckungsbeitrag 3	Reporting	Dipl.-Ing. Walter Abel (Walter Abel)	4 / 2009 120,038.00 €	●	↓
Sonstige variable Kosten	Reporting	Dipl.-Ing. Walter Abel (Walter Abel)	4 / 2009 5,934.00 €	●	↑
Ergebnis nach Marketing & Werbung	Reporting	Dipl.-Ing. Walter Abel (Walter Abel)	4 / 2009 91,716.00 €	●	↓
Kosten Marketing & Werbung	Reporting	Dipl.-Ing. Walter Abel (Walter Abel)	4 / 2009 28,322.00 €	●	↓
Ergebnis nach Strukturkosten	Reporting	Dipl.-Ing. Walter Abel (Walter Abel)	4 / 2009 23,344.00 €	●	↓
Fixe Kosten Personal	Reporting	Dipl.-Ing. Walter Abel (Walter Abel)	4 / 2009 20,883.00 €	●	↓
Sonstige Strukturkosten	Reporting	Dipl.-Ing. Walter Abel (Walter Abel)	4 / 2009 47,489.00 €	●	↑
EBT	Reporting	Dipl.-Ing. Walter Abel (Walter Abel)	4 / 2009 4,461.00 €	●	↓
Sonstige Kosten	Reporting	Dipl.-Ing. Walter Abel (Walter Abel)	4 / 2009 18,883.00 €	●	↑

QPR ScoreCard

Analyse mit Periodenvergleich

Dipl.-Ing. Walter Abel
Management Consulting

- u Trendanalyse mit selektierbarem Detailgrad
- u Frei definierbare Anzahl an Vergleichsperioden



QPR ScoreCard

Benchmarking zwischen Scorecards

Dipl.-Ing. Walter Abel
Management Consulting

- u Vergleich der einzelnen Standorte / Firmen Ihres Unternehmens

The screenshot displays the QPR Portal interface in Microsoft Internet Explorer. The main content area shows the 'Dentorex Group Scorecard' for the period 'Q3 2005'. A table compares 'Actual' performance against 'Target' for five different sales offices. The 'Operating Profit' for each office is listed, along with a visual indicator (color and arrow) showing the performance relative to the target. The 'USA Sales Office' shows a yellow indicator, while others show green or red.

Element	Scorecard	Actual	Target	*◇	*◇	Action headers
Operating Profit	Asia Sales Office	Q3 2005 16 M\$	Q3 2005 78 M\$	Red circle	Up arrow	
Operating Profit	Dentorex Group	Q3 2005 106 M\$	Q3 2005 342 M\$	Green circle	Up arrow	<input checked="" type="checkbox"/> Operating profit on targ
Operating Profit	Europe Sales Office	Q3 2005 68 M\$	Q3 2005 195 M\$	Green circle	Up arrow	
Operating Profit	US East Coast	Q3 2005 14 M\$	Q3 2005 39 M\$	Green circle	Up arrow	
Operating Profit	US West Coast	Q3 2005 8 M\$	Q3 2005 30 M\$	Yellow circle	Up arrow	
Operating Profit	USA Sales Office	Q3 2005 22 M\$	Q3 2005 69 M\$	Green circle	Up arrow	

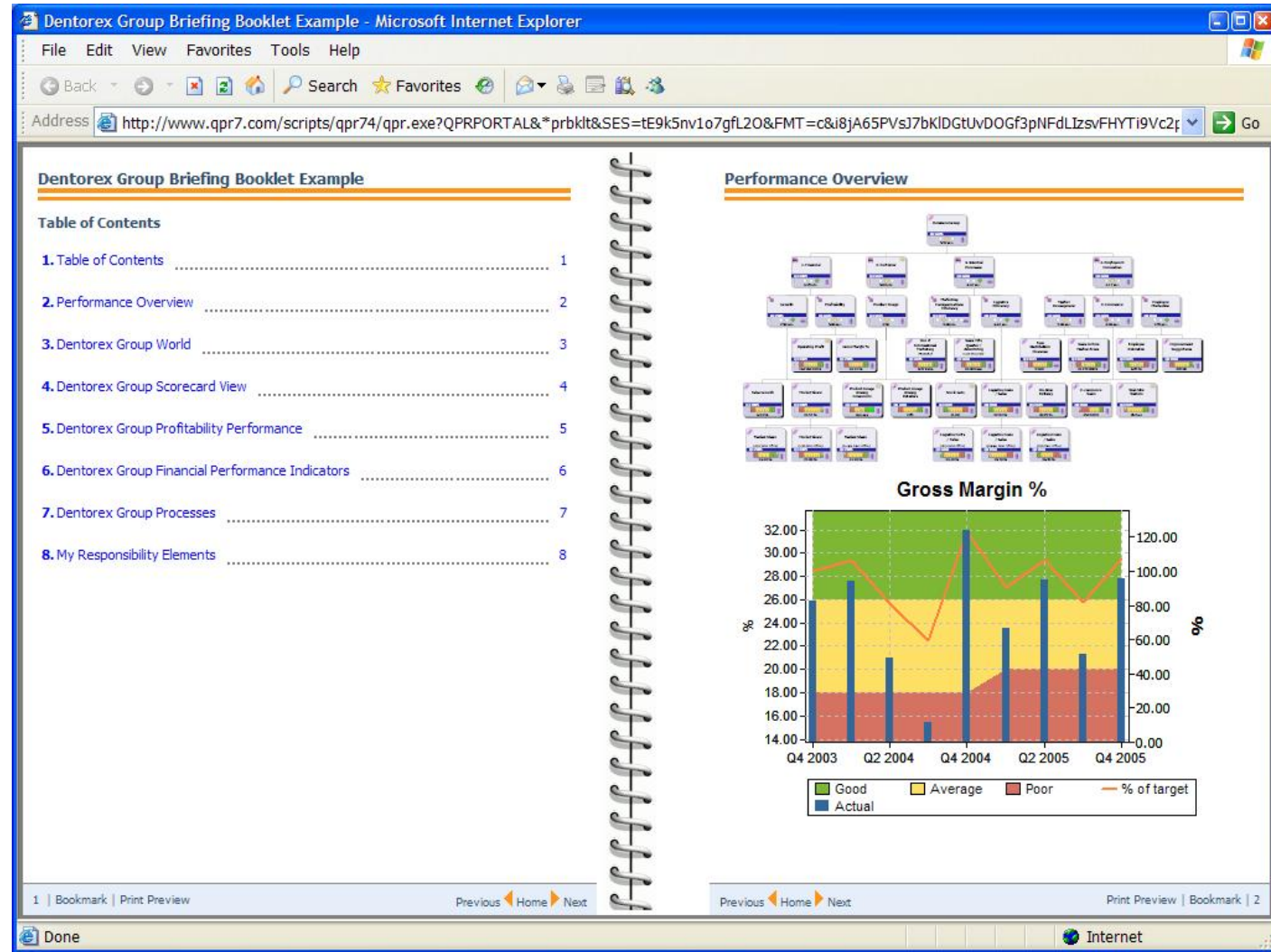
Results: 1 - 6 of 6

QPR ScoreCard

Webbasierendes Online - Reporting

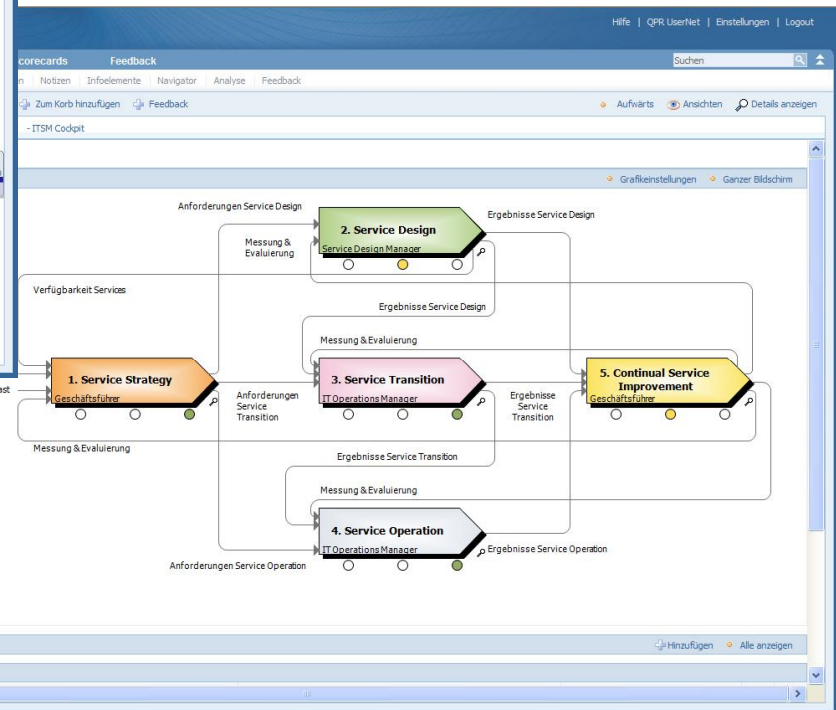
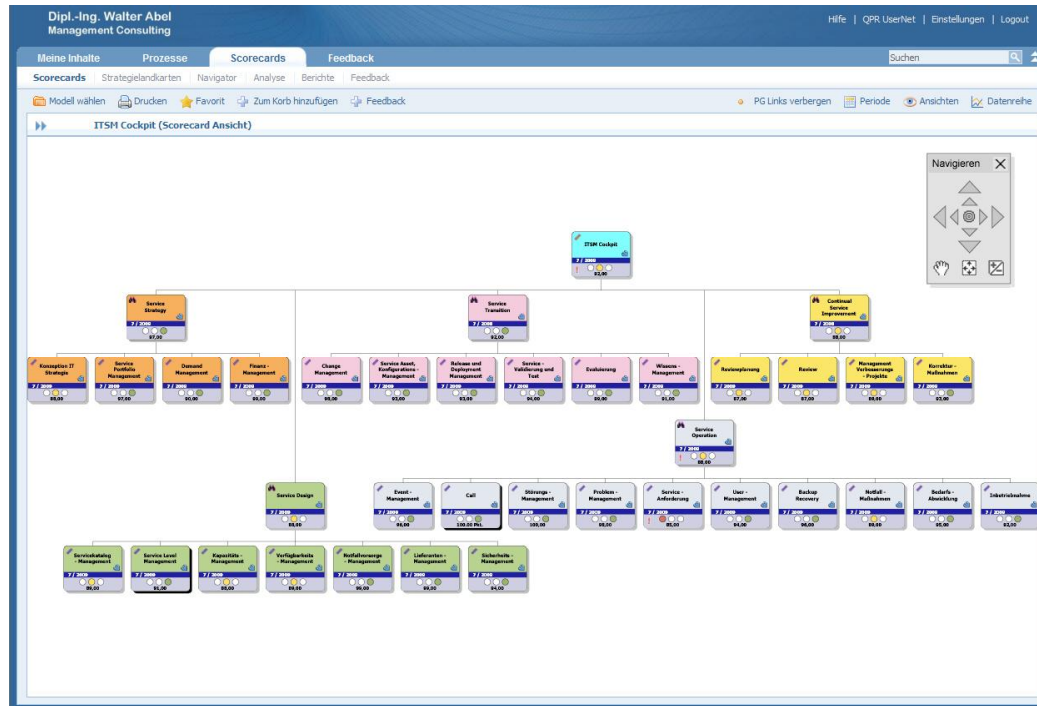
Dipl.-Ing. Walter Abel
Management Consulting

- Standard- und AdHoc - Reports stehen im Inter-/ Intranet zur Verfügung (auf Basis der jeweiligen User - Berechtigung)



QPR ScoreCard Integration Prozessmanagement

Dipl.-Ing. Walter Abel
Management Consulting



Betriebssystem

- u Windows 7, 2003
- u Windows XP
- u Windows 2000
- u Mac OS 10.2 oder höher
(nur Web Client)

Web Server

- u Microsoft IIS 5.0 - 6.0
- u Apache 1.3.x, 2.0.x
- u Lotus Domino Server ab 6.5
- u IBM HTTP Server 1.3.28.1 und 6.0

Datenbank

- u Microsoft SQL Server 2000 / 2005
- u MSDE 2000
- u Oracle 9i / 10g
- u IBM DB2 8.1
- u MS Access ab 2000 (nur standalone)
(MDAC 2.7 or 2.8 notwendig)

Web Browser

- u Microsoft Internet Explorer ab 6.0
(Windows)
- u Mozilla Firefox ab 1.0.7
(Windows, Linux und Mac OS)
- u Netscape ab 8.0
(Windows)

QPR ScoreCard

Hardwareanforderungen

Dipl.-Ing. Walter Abel
Management Consulting

QPR Server

- u 3 GHz Prozessor (x 2)
(z.B. Win 2000 oder 2003)
- u 1 Gb RAM (2 GB empfohlen)
- u 5 GB Disk Space

Hinweis

Serverkomponenten können auf mehrere (vorhandene) Server verteilt werden !

Development (Windows) Client

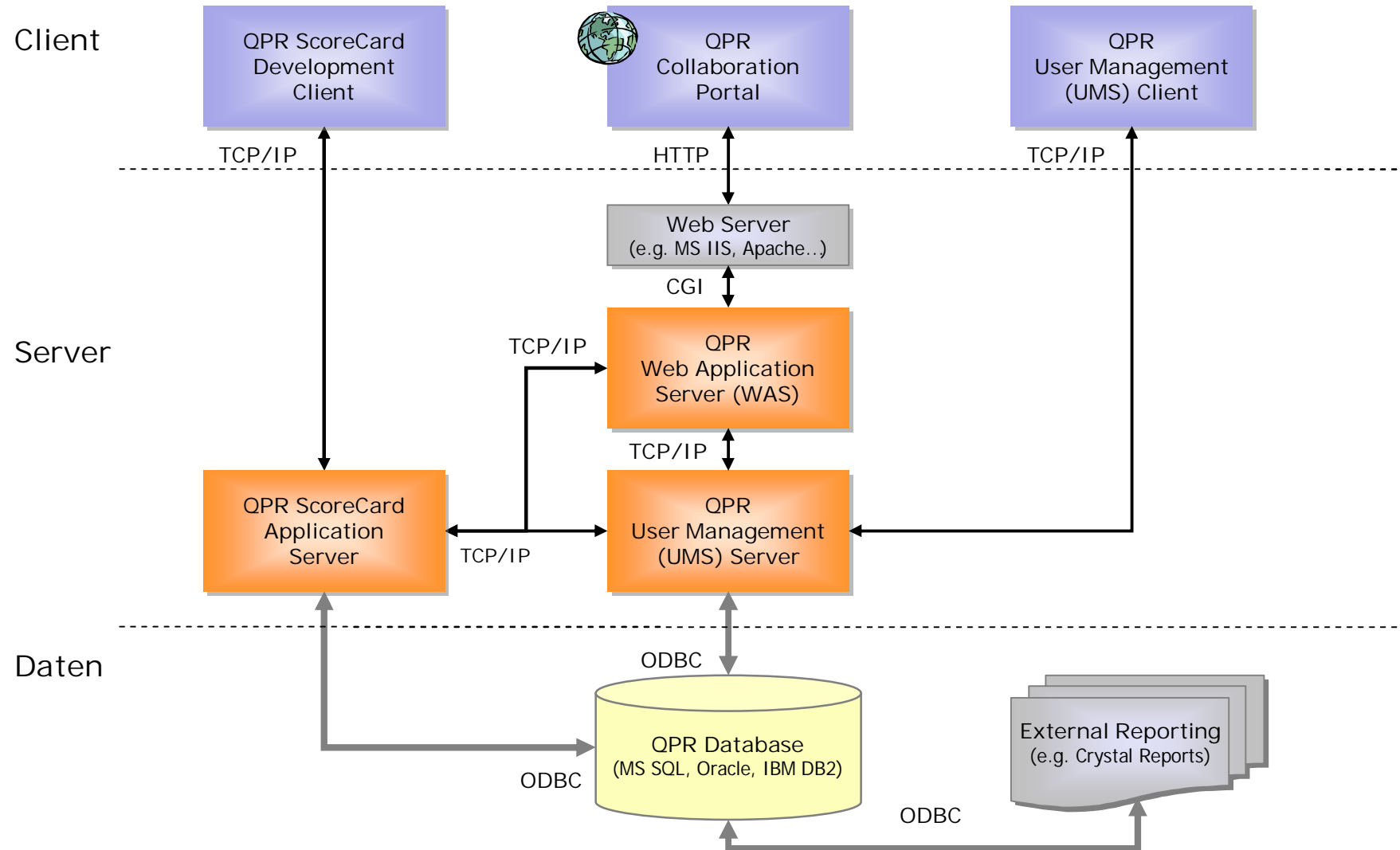
- u 1 GHz Pentium III
- u 512 Mb RAM
- u 128 kbps network connection
(>512 kbps recommended)

Web Client

- u 1 GHz Pentium III,
- u 512 MB RAM
- u 128 kbps Netzwerkverbindung
(>512 kbps empfohlen)

QPR ScoreCard Architektur

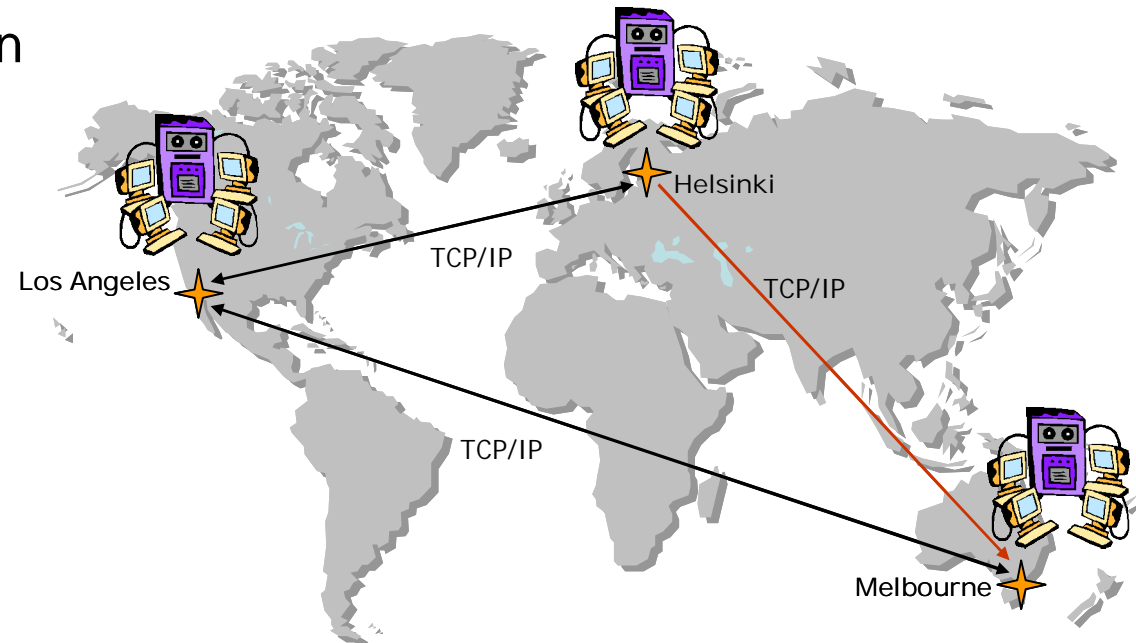
Dipl.-Ing. Walter Abel
Management Consulting



QPR ScoreCard

Verteilte Server

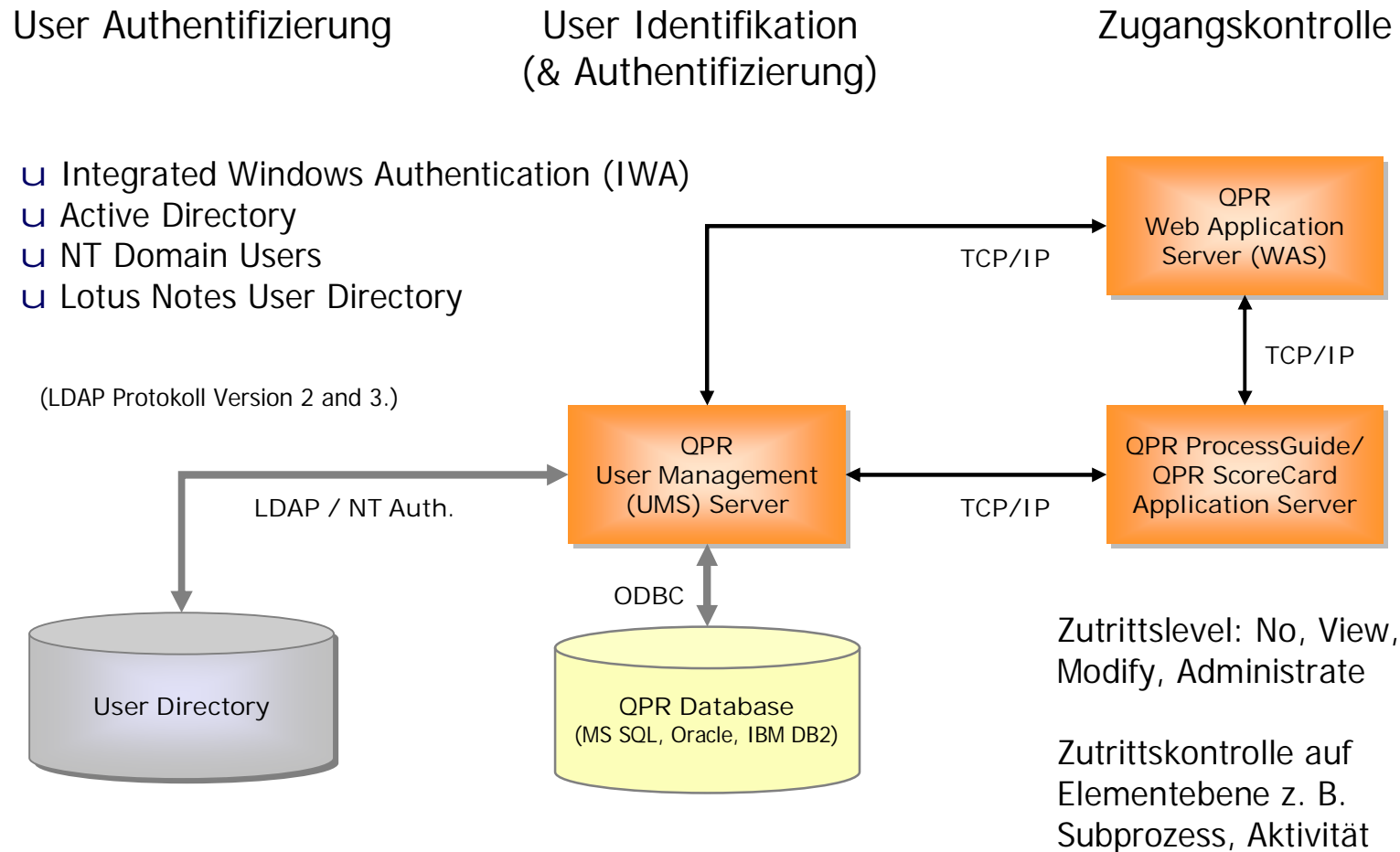
- u Gemeinsame Scorecards über geografische Grenzen
- u Datenkonsolidierung über verteilte Server
- u Eindirektionale Datenreplikation
- u Jedes Scorecard wird auf ihrem "Heimserver" gepflegt und kann überall eingesehen werden



QPR ScoreCard

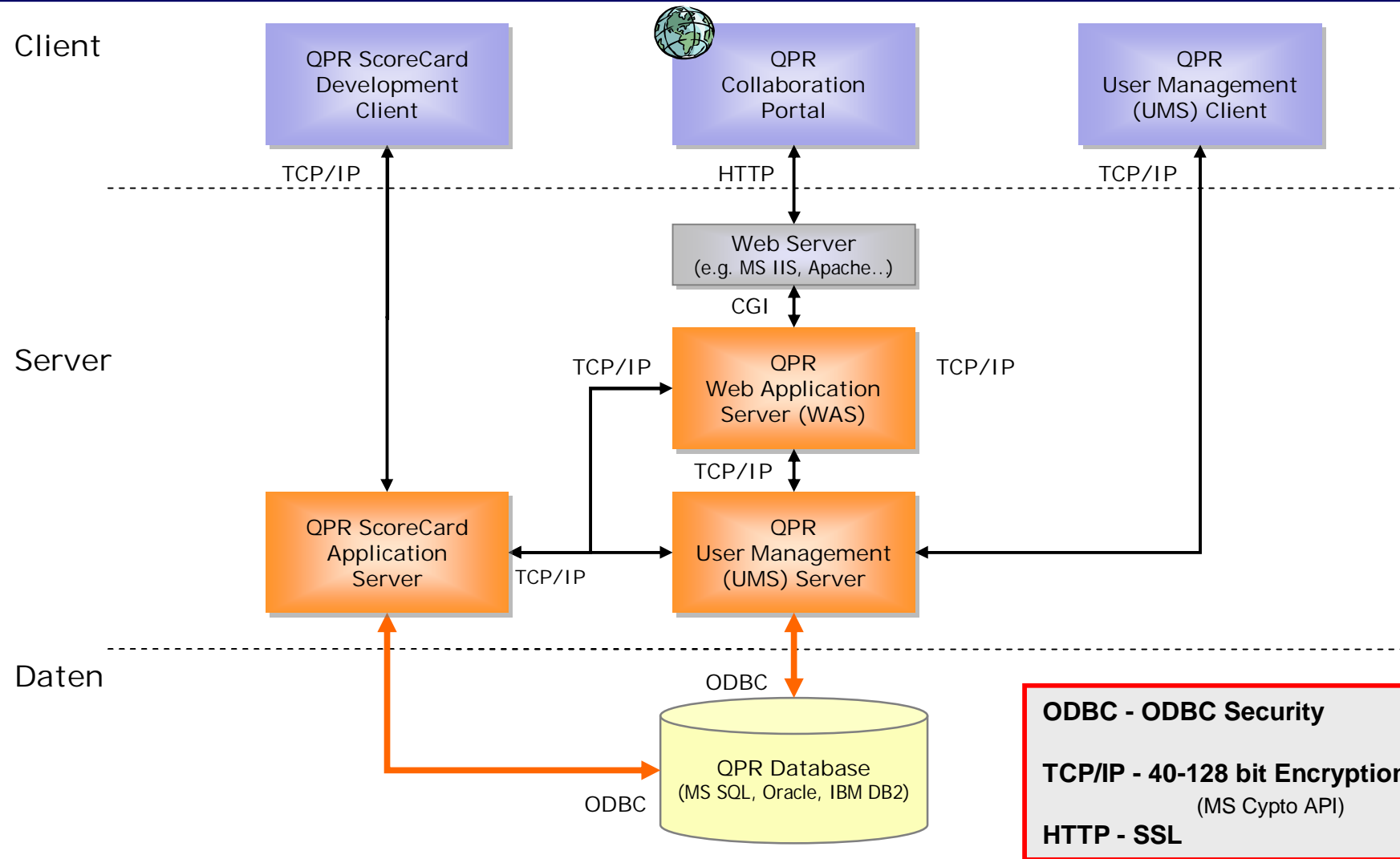
User Authentifikation und Single Sign-on

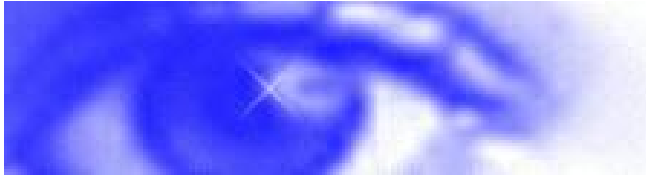
Dipl.-Ing. Walter Abel
Management Consulting



QPR ScoreCard Datensicherheit

Dipl.-Ing. Walter Abel
Management Consulting





Mit uns auf dem Weg zur Spitze

.... gestalten wir gemeinsam die Zukunft

**Dipl.-Ing. Walter Abel
Management Consulting**

Karl Czerny - Gasse 2/2/32
A - 1200 Wien

Tel: +43 1 92912 65
Fax: +43 1 92912 66
Email: office@walter-abel.at
Internet: www.walter-abel.at